

Stirnrad-Getriebemotoren – TS-Reihe

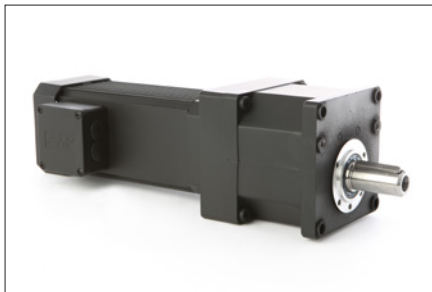
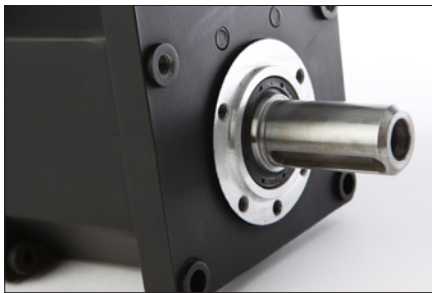
Helical Gear Motors – TS-Range



TORG^{System}[®]

Die Getriebemotoren für jede Einbaulage
Gear motors for all mounting positions

Kompakt und leistungsstark von 5 bis 180 Nm
Compact and powerful from 5 to 180 Nm



Anwendungsgebiete

Applications

- Fördertechnik / *Material handling*
- Lagersysteme / *Storage systems*
- Verpackungsindustrie
Packaging industry
- Lebensmittel- und Pharma-Industrie
Food and Pharmaceutical industry
- Bühnen- und Studioteknik
Stage and Studio Machinery
- Torindustrie / *Door industry*

Innovatives Getriebekonzept

Innovative gear concept

- Abgestimmte Übersetzungs- und Drehmomentstufung für jede Anwendung
Adjusted gear ratio and torque for each application
- Optimierte Radsatzvarianten reduzieren Teilevielfalt und verkürzen Lieferzeiten
Optimized gear sets reduces variety of parts and shorten delivery times
- Übersetzung von 2,4 bis 126
Gear ratio from 2.4 to 126
- Drehmoment von 5 bis 180 Nm
Torque range from 5 to 180 Nm
- Integrierte Stirnradgetriebemotoren mit reduzierter Gesamtlänge und optimiertem Gewicht
Integrated helical gear motors with reduced total length and optimised weight
- die quadratische Form bietet eine Vielzahl an Anschluss- und Einbaumöglichkeiten
A square form offers a variety of connection and installation options
- Geräuschreduzierung durch optimierte Verzahnungen
Noise reduction through optimized gearing process

Ausführungen

Configuration

TS-Getriebe mit / *TS Gear with*

- DM-Motoren (Drehstrom-Asynchronmotoren)
DM-Motors (three-phase asynchronous motors)
- DE-Motoren (Einphasen-Asynchronmotoren)
DE-Motors (single-phase asynchronous motors)

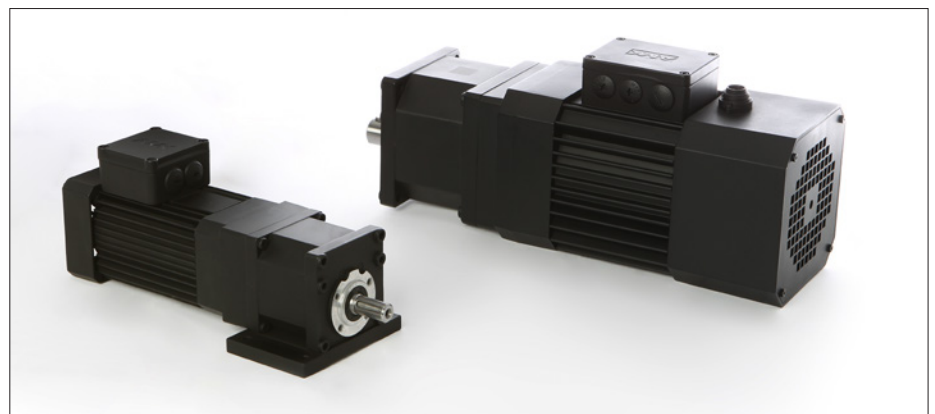
Sonderausführung

Special configuration

- DC-Motoren (PM-Gleichstrommotoren)
DC Motors (PMDC Motors)
- DS/DV-Servomotoren
DS/DV Servo motors
- IEC Motoren / *IEC Motors*

Optionen / Options

- verschiedene Flanschgrößen
Different flange sizes
- Fußausführung / *Foot mounting*
- Direktanschluss / *Direct connection*
- Bremse / *Brake*
- Geber / *Encoder*



Stirnrad-Getriebemotoren – TS-Reihe

Helical Gear Motors – TS-Range



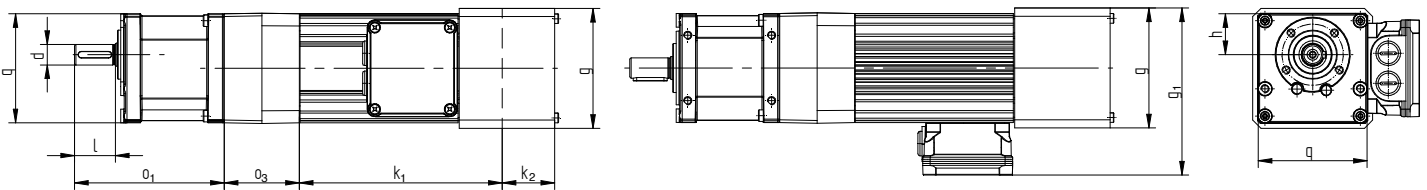
Getriebe-Motor-Kombinationen (zweistufig) / Gear motors combination (2-stage)

Getriebe	Motor	Typ P [kW]	DM 4/1	DM 4/2	DM 4.5/1	DM 4.5/2	DM 5/1	DM 5/2	DM 7/1	DM 7/2	DM 8/1	DM 8/2
	M _{max} [Nm]		0,06	0,09	0,12	0,18	0,25	0,37	0,55	0,75	1,10	1,50
TS 01	26											
TS 02	48											
TS 03	75											
TS 04	120											
TS 05	180											

Getriebe-Motor-Kombinationen (dreistufig) / Gear motors combination (3-stage)

Getriebe	Motor	Typ P [kW]	DM 4/1	DM 4/2	DM 4.5/1	DM 4.5/2	DM 5/1	DM 5/2	DM 7/1	DM 7/2	DM 8/1	DM 8/2
	M _{max} [Nm]		0,06	0,09	0,12	0,18	0,25	0,37	0,55	0,75	1,10	1,50
TS 01	26											
TS 02	48											
TS 03	75											
TS 04	120											
TS 05	180											

Hauptabmessungen / Main dimensions



Maße Dimensions Baugröße / Sizes	Getriebe / Anschluss Gear / Connection			Welle Shaft	
	q	h	o1	d	l
TS 01	80,0	30,0	110,5	15,0	30,0
TS 02	95,0	35,5	118,0	15,0	30,0
TS 03	110,0	42,0	137,5	20,0	40,0
TS 04	125,0	47,5	157,0	25,0	50,0
TS 05	142,0	52,0	174,5	25,0	50,0

Maße Dimensions Baugröße / Sizes	Motor / Motor				Anschluss Connection	
	g	g1	k1	k2	o3 ⁽¹⁾	o3 ⁽²⁾
DM 4/1	88,0	120,0	149,0	38,5	55,0	55,0
DM 4/2	88,0	120,0	174,0	38,5	55,0	55,0
DM 4.5/1	103,0	135,5	160,0	39,5	55,0	55,0
DM 4.5/2	103,0	135,5	210,0	39,5	55,0	55,0
DM 5/1	117,0	149,0	180,0	40,0	58,0	62,0
DM 8/1	167,0	197,5	195,0	58,5	73,5	77,5
DM 8/2	167,0	197,5	225,0	58,5	73,5	77,5

Alle Maße in mm / All dimensions in mm

¹ o3⁽¹⁾: TS01-04

² o3⁽²⁾: TS05